

## एमएमबी ई-नीलामी और ईआरसीसी/आरसीसी ई-नीलामी के लिए ई-भुगतान और बोली प्रक्रिया e-Payment and Bid Process for MMB e-auctions and ERCC/RCC e-auctions

1. For MMB: Login at <https://www.mstcecommerce.com/auctionhome/mmbboth/index.jsp>
2. For ERCC/RCC: Login at [https://www.mstcecommerce.com/auctionhome/rcc\\_ercc/index.jsp](https://www.mstcecommerce.com/auctionhome/rcc_ercc/index.jsp)

To participate in e-auction, you have to deposit EMD (including participation fee). To deposit EMD you have to click on "e-payment".

ई-नीलामी में भाग लेने के लिए, आपको ईएमडी (भागीदारी शुल्क सहित) जमा करना होगा। ईएमडी जमा करने के लिए आपको "ई-पेमेंट" पर क्लिक करना होगा।



After clicking on e-payment, you have to enter the lumpsum amount you want to deposit as EMD. EMD amount to be deposited is given in the NIB

e-payment पर क्लिक करने के बाद, आपको उस राशि को दर्ज करना होगा जिसे आप ईएमडी के रूप में जमा करना चाहते हैं। जमा की जाने वाली ईएमडी राशि एनआईबी में दी जाती है

EMD :

Now click on RTGS/NEFT and fill your registered bank details and a challan will appear. This challan has bank details of MSTC Jaipur where you have to deposit the EMD.

**Please note: This challan generates random bank account number. Therefore you can only use this challan for 1 payment and make sure that amount paid by you should match the amount mentioned in the challan.**

अब RTGS / NEFT पर क्लिक करें और अपने पंजीकृत बैंक विवरण भरें और एक चालान दिखाई देगा। इस चालान में MSTC जयपुर का बैंक विवरण है जहां आपको EMD जमा करना है।


**कृपया ध्यान दें: यह चालान यादृच्छिक बैंक खाता संख्या उत्पन्न करता है। इसलिए आप केवल 1 भुगतान के लिए इस चालान का उपयोग कर सकते हैं और सुनिश्चित करें कि आपके द्वारा भुगतान की गई राशि चालान में उल्लिखित राशि से मेल खाना चाहिए।**

एक ही चालान के माध्यम से कई भुगतान सिस्टम द्वारा अपडेट नहीं किए जाएंगे। इसलिए बोलीदाताओं को सख्त सलाह दी जाती है कि वे केवल एक ही भुगतान के लिए एक ही चालान का उपयोग करें। यदि कई भुगतान करने की आवश्यकता है, तो बोली लगाने वाले उस राशि के लिए कई चालान बना सकते हैं जो वे जमा करना चाहते हैं। / Multiple payments through a single challan shall not be updated by the system. Hence bidders are strictly advised to use a single challan for a single payment only. If multiple payments need to be done, bidders may generate multiple challans for the amount they want to deposit.

जमा भुगतान ई-नीलामी शुरू होने से पहले अगले कार्य दिवस पर सिस्टम द्वारा स्वतः अद्यतन किया जाएगा। / The deposited payment shall be auto-updated by the system on the next working day before the e-auction starts.

Now click on self authorize. Here you can see the EMD amount deposited by you.

अब self Authorize पर क्लिक करें। यहां आप अपने द्वारा जमा की गई ईएमडी राशि देख सकते हैं।



RCC/ERCC e-Auction

Home | About Us | www.mstcindia.co.in | Help | Contact Us | Logout

rcctestkmr You last logged in at :: 2020-01-13 16:12:40.656397

**Self Authorize**

Wallet	6358840.00
Auction select	Select
Auc EMD	
Submit	

Self authorize is used to select the auction in which you want to participate. This will display the auction number. You have to select auction from the list and plot name/ contract name of that auction will appear along with the EMD amount.

self Authorize का उपयोग उस नीलामी का चयन करने के लिए किया जाता है जिसमें आप भाग लेना चाहते हैं। यह नीलामी नंबर प्रदर्शित करेगा। आपको सूची से नीलामी का चयन करना होगा और उस नीलामी का नाम / अनुबंध नाम EMD राशि के साथ पहचाना जाएगा।

RCC/ERCC e-Auction					
Home	About Us	www.mstcindia.co.in	Help	Contact Us	Logout
rcctestkmr You last logged in at :: 2020-01-13 16:12:40.656397					
<b>Self Authorize</b>					
Wallet	6358840.00				
Auction select	MSTC/JPR/DMG (RCC/ERCC) Rajasthan/13/Udaipur/19-20/1200				
Auc EMD	1000.00				
Lot no	Description				
TEST LOT NUMBER	TEST DESCRIPTION				
Submit					

#### NOTE:

Bidders will be allowed to self-authorize for an auction only once the auction is activated and is on the LIVE BID FLOOR. For example, if the scheduled time of the auction is from 12:00 PM to 14:00 PM, then the self-authorization can be done only after 12:00 PM and before 14:00 PM. Please note that self-authorization cannot be done if the auction is in the extension period.

नीलामी सक्रिय होने और लाइव बोली फ्लोर पर होने के बाद ही बोलीदाताओं को नीलामी के लिए सेल्फ-ऑथोराइजेशन करने की अनुमति दी जाएगी। उदाहरण के लिए, यदि नीलामी का निर्धारित समय 12:00 PM से 14:00 PM तक है, तो सेल्फ-ऑथोराइजेशन केवल 12:00 PM के बाद और 14:00 PM से पहले किया जा सकता है। कृपया ध्यान दें कि यदि नीलामी विस्तार अवधि में है तो सेल्फ-ऑथोराइजेशन नहीं किया जा सकता है।

Click on submit to make yourself eligible bidder in the plot/auction you want to participate. After clicking on submit and giving your consent, EMD of that plot/auction will be deducted. जिस प्लॉट / नीलामी में आप भाग लेना चाहते हैं, उसमें स्वम को योग्य बोलीदाता बनाने के लिए सबमिट पर क्लिक करें। सबमिट पर क्लिक करने और अपनी सहमति देने के बाद, उस प्लॉट / नीलामी की ईएमडी काट ली जाएगी।

**Note: Once you submit the self authorization for any auction, it cannot be changed.**

एक बार जब आप किसी भी नीलामी के लिए self authorization प्रस्तुत करते हैं, तो इसे बदला नहीं जा सकता है।



**Selection of auction in self authorization is completely bidder's responsibility. Wrong self authorization can not be changed.**

self authorization में नीलामी का चयन पूरी तरह से बोली लगाने वाले की जिम्मेदारी है। गलत self authorization को बदला नहीं जा सकता है।

**Please note that bidder can not self authorize an auction in the extension period. You have to self authorize the event before closing time of the event mentioned in the NIB.**

कृपया ध्यान दें कि बोलीदाता विस्तार अवधि में नीलामी को self authorize नहीं कर सकता है। एनआईबी में उल्लिखित नीलामी के अंतिम समय से पहले आपको नीलामी को self authorize करना होगा।

You may check the auction/plot/contract details selected by you in self authorization report option.

आप self authorization report विकल्प में आपके द्वारा चयनित नीलामी / प्लॉट / अनुबंध विवरण की जांच कर सकते हैं।

Now click on "Click for auctions" option to participate in live auction.

अब लाइव नीलामी में भाग लेने के लिए "Click for auctions" विकल्प पर क्लिक करें।

You'll see a page where you have to select "Forward auction".

आपको एक पृष्ठ दिखाई देगा, जहाँ आपको "Forward auction" का चयन करना होगा।

RCC/ERCC e-Auction

Home | About Us | www.mstcindia.co.in | Help | Contact Us | Logout

rcctestkmr You last logged in at :: 2020-01-13 16:12:40.656397

**e AUCTION**

Welcome To RCC ERCC Auction

STAGE I  
BID SUBMISSION

Stage I  
Bid Submission

FORWARD  
AUCTION

Forward Auction

Copyright © MSTC LIMITED 2014

After clicking on "forward auction", you'll see a page where you have to click on "Click here" for live auctions.

" forward auction " पर क्लिक करने के बाद, आपको एक पृष्ठ दिखाई देगा जहाँ आपको लाइव नीलामी के लिए " Click here " पर क्लिक करना होगा



The screenshot shows the top navigation bar with the title "RCC/ERCC e-Auction" and links for Home, About Us, www.mstcindia.co.in, Help, Contact Us, and Logout. Below the navigation bar, the user is logged in as "rcctestkmr" with the timestamp "2020-01-13 16:12:40.656397". The main content area features a large banner with the word "AUCTION" and a computer mouse icon. Below the banner, the text "FORWARD AUCTION" is displayed. A central box contains a gavel icon, the text "LIVE AUCTIONS", and a button labeled "Click Here" which is circled in red. The footer of the page reads "Copyright © MSTC LIMITED 2014".

On the next page, you'll see the list of all auctions which you have selected by self authorization. Click on the auction number to open the bidding dashboard.

अगले पृष्ठ पर, आप उन सभी नीलामियों की सूची देखेंगे जिन्हें आपने self authorization द्वारा चुना है। बोली डैशबोर्ड खोलने के लिए नीलामी नंबर पर क्लिक करें।



The screenshot shows the same top navigation bar as the previous page. The user is still logged in as "rcctestkmr" with the same timestamp. The main content area features a banner with a gavel icon and the text "LIVE AUCTIONS". Below the banner, a list of auctions is displayed. The first entry, "MSTC/JPR/DMG (RCC/ERCC) Rajasthan/13/Udaipur/19-20/1200", is circled in red. The footer of the page reads "Copyright © MSTC LIMITED 2014".

You'll see the bidding portal where plot/contract name, description of mine/mineral, close time, reserve price/floor price, last bid and tab to enter your bid will appear.

आप बोली पोर्टल देखेंगे जहां प्लॉट / अनुबंध का नाम, माइन / खनिज का विवरण, नीलामी खत्म होने का समय , आरक्षित मूल्य, अंतिम बोली और आपकी बोली दर्ज करने के लिए टैब दिखाई देगा।

Current Time : 2020/1/13 16:38:29

<b>Auction No</b>	MSTC/JPR/DMG (RCC/ERCC) Rajasthan/13/Udaipur/19-20/1200						
<b>Opening Date &amp; Time</b>	13-01-2020::16:30:00						
<b>Closing Date</b>	13-01-2020						
<b>SL.No</b>							
SL.No	Contract Name	Close Time	Floor Price *	Last Bid *	Your Bid in INR/ERCCA *	Bid	Bid Info
TEST LOT NUMBER	District Ajmer	13-01-2020 18:30:00	10000.00	10000.00	<input type="text"/>	<input type="button" value="Bid"/>	<a href="#">Hide SL.No. TEST LOT NUMBER</a> <a href="#">Bid History</a> <input type="button" value="HI Check"/>
<b>Lot/Mine Description</b> TEST DESCRIPTION							
* Price in INR/UOM							

You've to enter your bid amount in the tab "Your bid in INR/ERCCA or per plot" above floor price/reserve price.

आप अपनी बोली राशि को floor price/reserve price से ऊपर " Your bid in INR/ERCCA or per plot " टैब में दर्ज करेंगे।

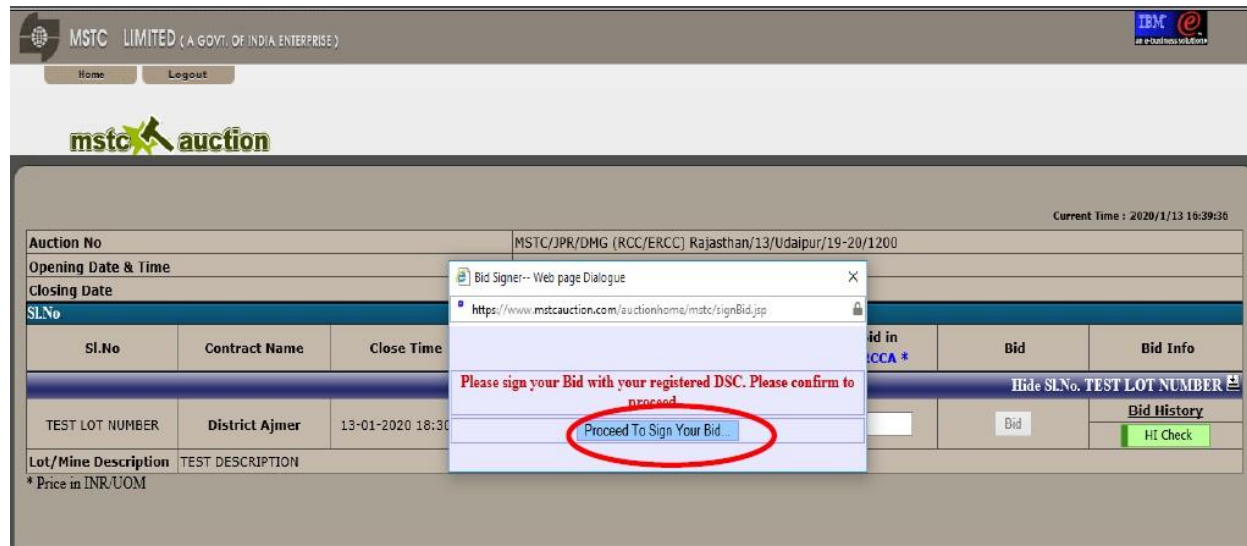
Current Time : 2020/1/13 16:38:56

<b>Auction No</b>	MSTC/JPR/DMG (RCC/ERCC) Rajasthan/13/Udaipur/19-20/1200						
<b>Opening Date &amp; Time</b>	13-01-2020::16:30:00						
<b>Closing Date</b>	13-01-2020						
<b>SL.No</b>							
SL.No	Contract Name	Close Time	Floor Price *	Last Bid *	Your Bid in INR/ERCCA *	Bid	Bid Info
TEST LOT NUMBER	District Ajmer	13-01-2020 18:30:00	10000.00	10000.00	<input type="text" value="20000"/>	<input type="button" value="Bid"/>	<a href="#">Hide SL.No. TEST LOT NUMBER</a> <a href="#">Bid History</a> <input type="button" value="HI Check"/>
<b>Lot/Mine Description</b> TEST DESCRIPTION							
* Price in INR/UOM							



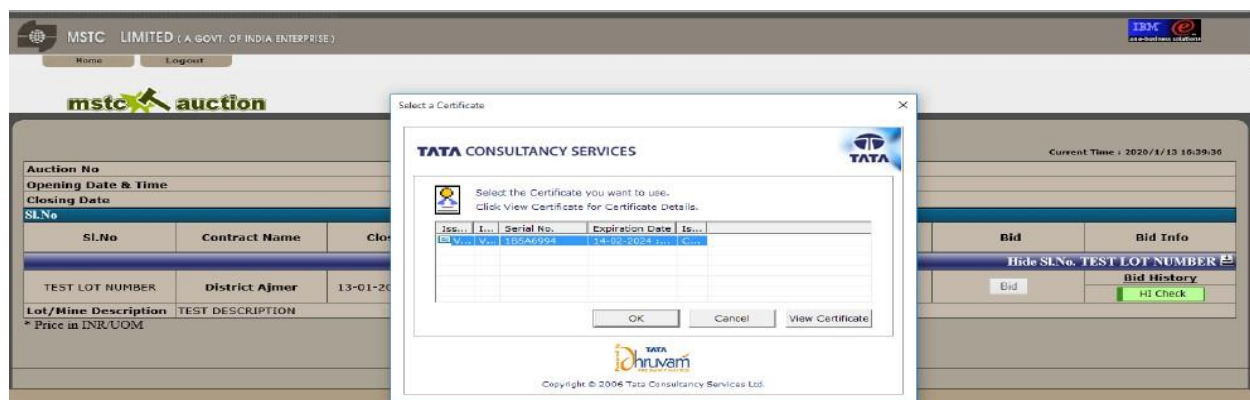
After entering the amount, click on "Bid". You'll see a pop that will ask to sign your bid through your registered DSC.

राशि दर्ज करने के बाद, " Bid " पर क्लिक करें। आपको एक पॉप दिखाई देगा जो आपके पंजीकृत डीएससी के माध्यम से आपकी बोली पर हस्ताक्षर करने के लिए कहेगा।



After clicking on "proceed to sign your bid", a pop will come where you have to select your registered DSC to digitally sign your bid.

"proceed to sign your bid " पर क्लिक करने के बाद, एक पॉप आएगा जहां आपको अपनी बोली को डिजिटल रूप से हस्ताक्षरित करने के लिए अपने पंजीकृत डीएससी का चयन करना होगा।



After successful selection of DSC, a pop will come that confirms the digital signing of your bid.

DSC के सफल चयन के बाद, एक पॉप आएगा जो आपकी बोली के डिजिटल हस्ताक्षर की पुष्टि करता है।

MSTC LIMITED (A GOVT. OF INDIA ENTERPRISE) IBM e-business solution

Home Logout

**mstc auction**

Current Time : 2020/1/13 16:39:36

<b>Auction No</b>	MSTC/JPR/DMG (RCC/ERCC) Rajasthan/13/Udaipur/19-20/1200					
<b>Opening Date &amp; Time</b>	13-01-2020::16:30:00					
<b>Closing Date</b>	13-01-2020					

SL.No	Contract Name	Close Time	Your Bid in INR/ERCCA *	Bid	Bid Info	
TEST LOT NUMBER	District Ajmer	13-01-2020 18:30:00	100	Bid	Hide SLNo. TEST LOT NUMBER Bid History HI Check	
<b>Lot/Mine Description</b>	TEST DESCRIPTION					
* Price in INR/UOM						

Message from webpage

**!** Your Bid has been digitally signed and verified successfully by the certificate selected

OK

Bid entered by you will be updated and it'll be shown in the "last bid" tab. You may use HI check option regularly to check your bid status if it is highest or not. You may increase your bid as many times you want.

आपके द्वारा दर्ज की गई बोली अपडेट की जाएगी और इसे " last bid " टैब में दिखाया जाएगा । आप अपनी बोली स्थिति की जांच करने के लिए नियमित रूप से HI चेक विकल्प का उपयोग कर सकते हैं यदि यह उच्चतम है या नहीं। आप जितनी बार चाहें अपनी बोली बढ़ा सकते हैं।

MSTC LIMITED (A GOVT. OF INDIA ENTERPRISE) IBM e-business solution

Home Logout

**mstc auction**

Current Time : 2020/1/13 16:41:19

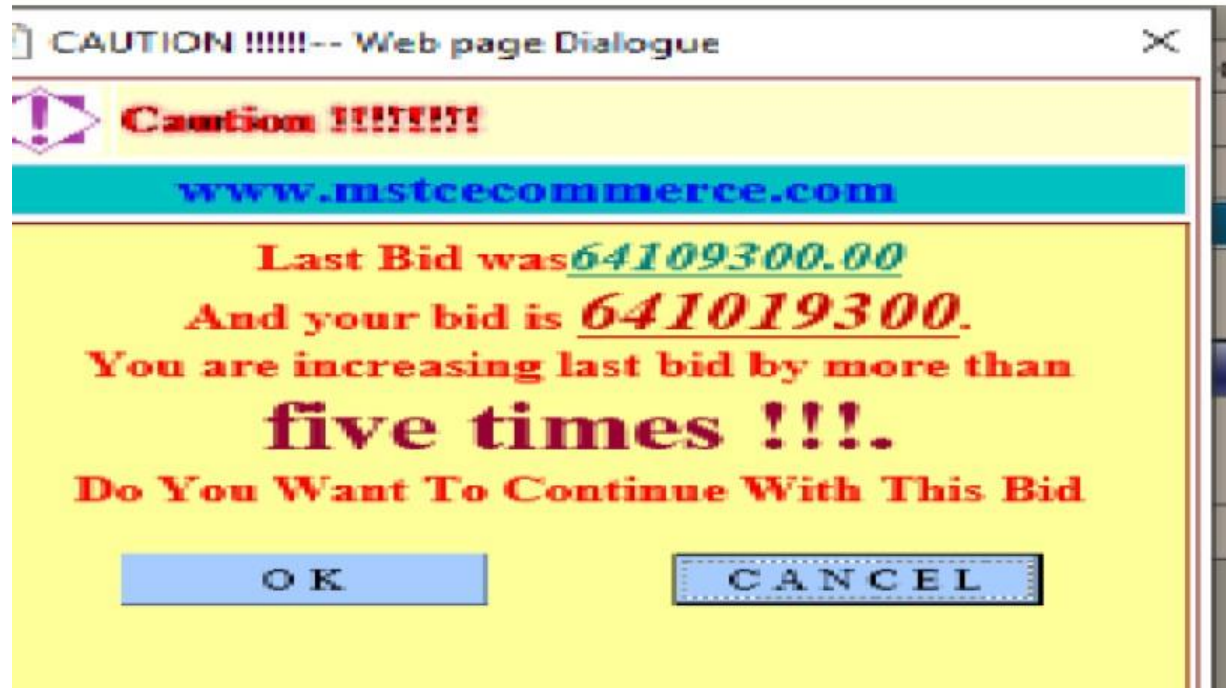
<b>Auction No</b>	MSTC/JPR/DMG (RCC/ERCC) Rajasthan/13/Udaipur/19-20/1200					
<b>Opening Date &amp; Time</b>	13-01-2020::16:30:00					
<b>Closing Date</b>	13-01-2020					

SL.No	Contract Name	Close Time	Floor Price *	Last Bid *	Your Bid in INR/ERCCA *	Bid	Bid Info
TEST LOT NUMBER	District Ajmer	13-01-2020 18:30:00	10000.00	20000.00		Bid	Hide SLNo. TEST LOT NUMBER Bid History HI Check
<b>Lot/Mine Description</b>	TEST DESCRIPTION						
* Price in INR/UOM							



3. If you'll bid the more than 5 times the amount of the last bid, system will show you a popup warning that you are increasing the last bid by more than 5 times. In this case, it is advised to check if you've typed the correct bid amount or not.

यदि आप अंतिम बोली की राशि से 5 गुना से अधिक की बोली लगाते हैं, तो सिस्टम आपको एक पॉपअप चेतावनी दिखाएगा कि आप अंतिम बोली को 5 गुना से अधिक बढ़ा रहे हैं। इस मामले में, यह जांचने की सलाह दी जाती है कि आपने सही बोली राशि टाइप की है या नहीं।



Bidding will continue till there is no bid received in the last 8 minutes. Whenever a bid received in the last 8 minutes, auction close time will extend by further 8 minutes.

अंतिम 8 मिनट में कोई बोली न मिलने तक बोली जारी रहेगी। जब भी अंतिम 8 मिनट में बोली प्राप्त होती है, तो नीलामी का समय करीब 8 मिनट तक बढ़ जाएगा।

Selection of auction in self authorization is completely bidder's responsibility. Wrong self authorization can not be changed.

self authorization में नीलामी का चयन पूरी तरह से बोली लगाने वाले की जिम्मेदारी है। गलत self authorization को बदला नहीं जा सकता है।

Please note that bidder can not self authorize an auction in the extension period. You have to self authorize the event before closing time of the event mentioned in the NIB.

कृपया ध्यान दें कि बोलीदाता विस्तार अवधि में नीलामी को self authorize नहीं कर सकता है। एनआईबी में उल्लिखित नीलामी के अंतिम समय से पहले आपको नीलामी को self authorize करना होगा।

Deposit the EMD as per the timeline given in the NIB. EMD received in MSTC bank account on the day of auction shall not be accepted in any case even if you have made the transaction on the day before auction and EMD gets credited in MSTC account on the day of auction.

NIB में दिए गए समय के अनुसार EMD जमा करें। नीलामी के दिन MSTC बैंक खाते में प्राप्त EMD किसी भी मामले में स्वीकार नहीं किया जाएगा, भले ही आपने नीलामी से एक दिन पहले लेनदेन किया हो और नीलामी के दिन EMD MSTC खाते में जमा हुआ हो।

It is advisable to use LAN/broadband connection.

LAN / ब्रॉडबैंड कनेक्शन का उपयोग करने की सलाह दी जाती है।